

ЗАГЛУШКА С РУКОЯТКОЙ ПО Т-ММ-25-01-06 (Т-ММ-25-2000-06)

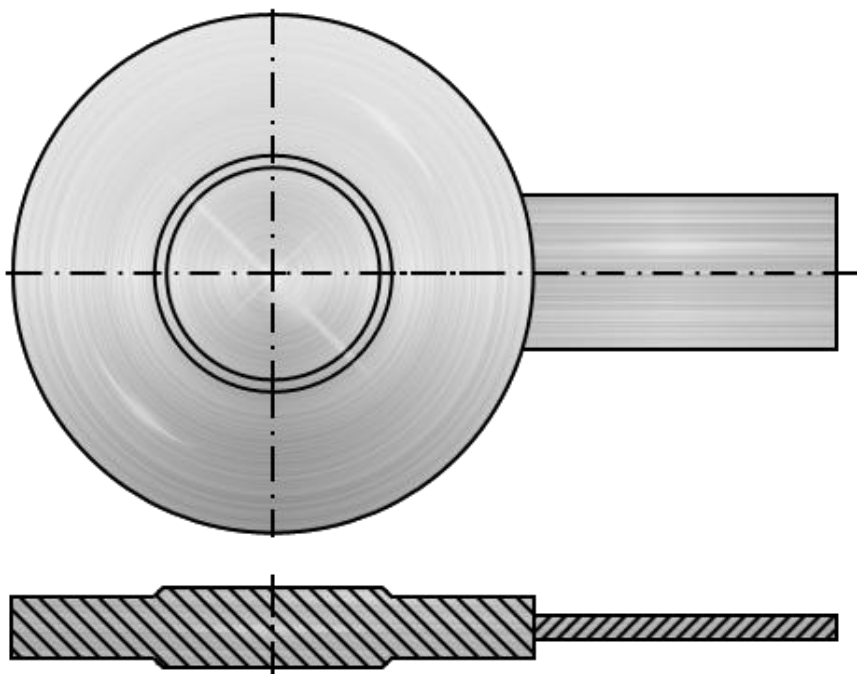
ГОСТ 22815-83 "СБОРОЧНЫЕ ЕДИНИЦЫ И ДЕТАЛИ ТРУБОПРОВОДОВ", ГОСТ 22816 "СБОРОЧНЫЕ ЕДИНИЦЫ И ДЕТАЛИ ТРУБОПРОВОДОВ. ЗАГЛУШКИ ФЛАНЦЕВЫЙ СО ВСТАВКАМИ.

АТК 24.200.02-90" ЗАГЛУШКИ СТАЛЬНЫЕ ПЛОСКИЕ".

Заглушка с рукояткой стальная предназначена для временного или постоянного перекрытия участков трубопроводов. Обеспечивает герметичность за счет соответствующих уплотнительных поверхностей и прокладок различного вида.

ИСПОЛНЕНИЕ ЗАГЛУШЕК С РУКОЯТКОЙ

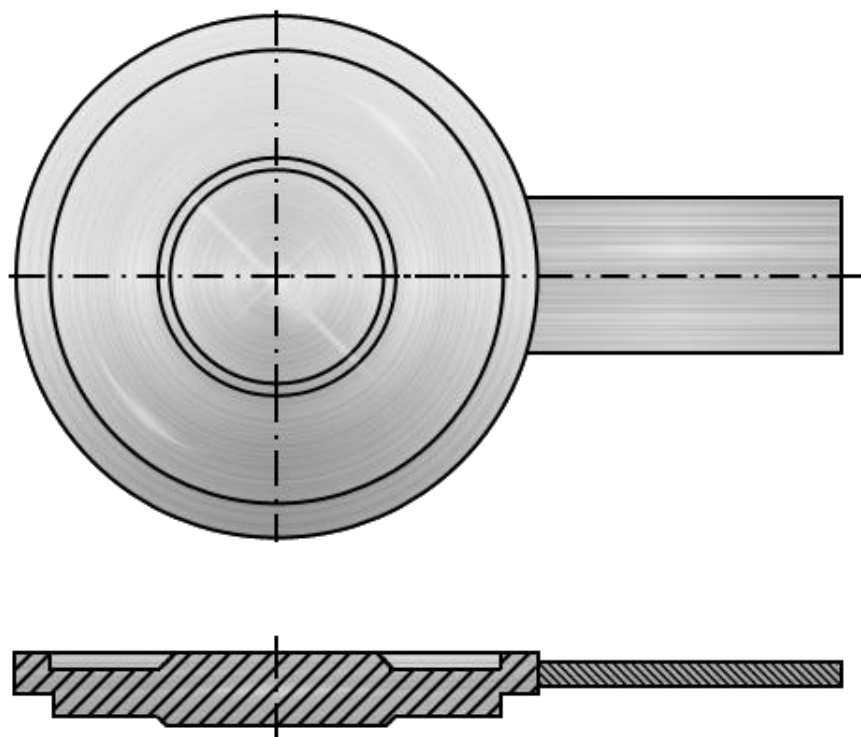
I – Заглушки с рукояткой плоские.



Параметры задвижки	Кол-во	Примечание	Толщина заглушки, мм	Материал
Дн=25мм, Рн=16	2		4,0	
Дн=32мм, Рн=16	2		4,5	
Дн=40мм, Рн=16	2		5,0	
Дн=50мм,	2		5,5	

Pn=16		плоские		Сталь 12x18н10т
Дн=80мм, Pn=16	2		8,0	
Дн=100мм, Pn=16	2		11,0	
Дн=125мм, Pn=16	2		12,0	
Дн=150мм, Pn=16	2		14,0	
Дн=200мм, Pn=16	2		18,0	
Дн=250мм, Pn=16	2		21,0	
Дн=300мм, Pn=16	2		24,0	
Дн=350мм, Pn=16	2		28,0	
Дн=400мм, Pn=16	2		32,0	
Дн=450мм, Pn=16	2		34,0	
Дн=500мм, Pn=16	2		36,0	
Дн=600мм, Pn=16	2		40,0	

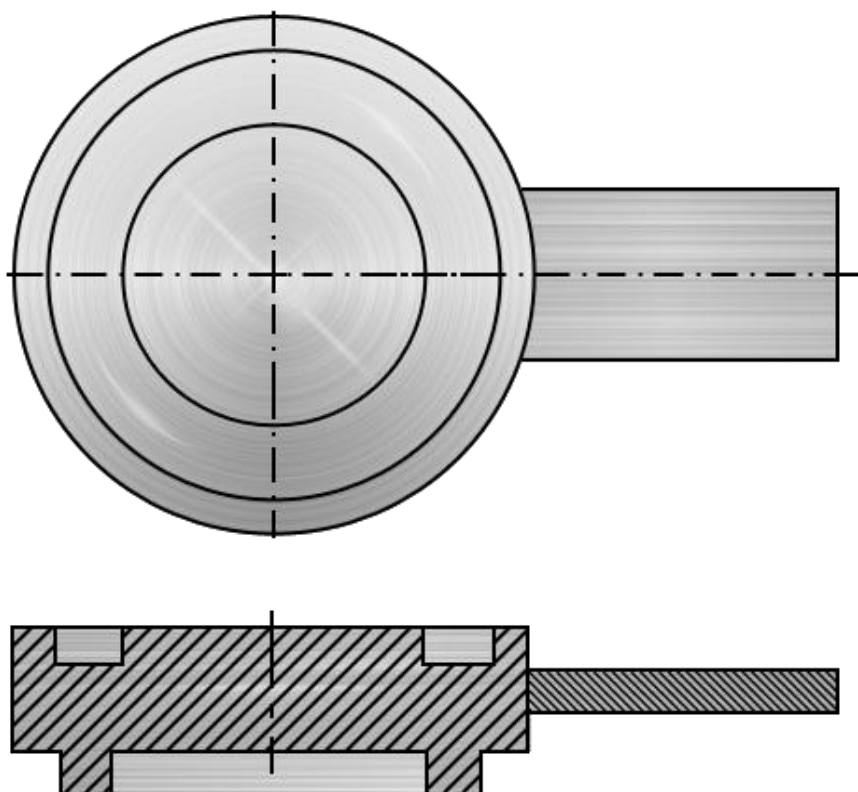
II – Заглушки с рукояткой выступ - впадина.



Дн=25мм, Pn=16	2		12,0	
Дн=32мм, Pn=16	2		13,0	
Дн=40мм, Pn=16	2		14,0	
Дн=50мм, Pn=16	2		15,0	

Рn=16		Выступ-впадина с уплотнительной поверхностью		
Дн=80мм, Рn=16	2			20,0
Дн=100мм, Рn=16	2			25,0
Дн=125мм, Рn=16	2			30,0
Дн=150мм, Рn=16	2			34,0
Дн=200мм, Рn=16	2			40,0
Дн=250мм, Рn=16	2			48,0
Дн=300мм, Рn=16	2			53,0
Дн=350мм, Рn=16	2			60,0
Дн=400мм, Рn=16	2			64,0
Дн=450мм, Рn=16	2			70,0
Дн=500мм, Рn=16	2			75,0
Дн=600мм, Рn=16	2			80,0

III – Заглушки с рукояткой шип-паз.



Параметры завдвижки	Кол- во	Примечание	Толщина заглушки, мм	Материал
Дн=25мм, Рn=16	2		4,0	
Дн=32мм,	2		4,5	

Рn=16		исполнение шип-паз		Сталь 12x18н10т
Дн=40мм, Рn=16	2		5,0	
Дн=50мм, Рn=16	2		5,5	
Дн=80мм, Рn=16	2		8,0	
Дн=100мм, Рn=16	2		11,0	
Дн=125мм, Рn=16	2		12,0	
Дн=150мм, Рn=16	2		14,0	
Дн=200мм, Рn=16	2		18,0	
Дн=250мм, Рn=16	2		21,0	
Дн=300мм, Рn=16	2		24,0	
Дн=350мм, Рn=16	2		28,0	
Дн=400мм, Рn=16	2		32,0	
Дн=450мм, Рn=16	2		34,0	
Дн=500мм, Рn=16	2		36,0	
Дн=600мм, Рn=16	2	40,0		